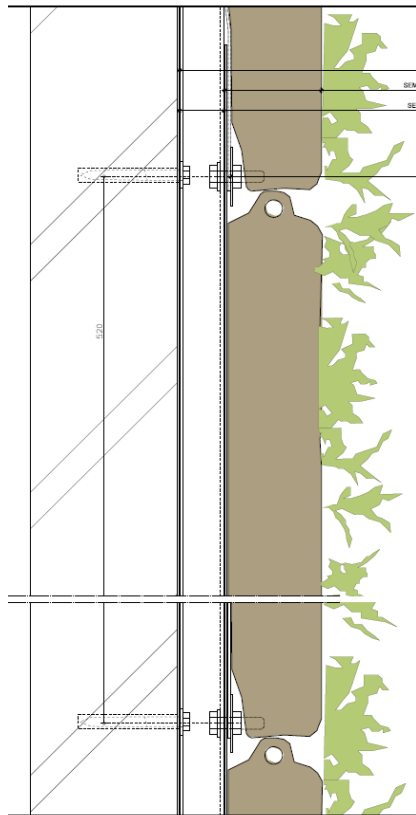


# Sempergreen

## Technische tekening



## Foto



Type substraat	Inert substraat op basis van steenwol omhuld met textiel
Afmetingen	Modules 62x52cm (bxh)
Dikte van het systeem, incl. planten	Systeem: 12 cm Planten: 5-40cm
Droog gewicht	4,8 kg/m <sup>2</sup> Gegevens uit stresstesten: 11,2 kg/m <sup>2</sup>
Nat gewicht	45 kg/m <sup>2</sup> Gegevens uit stresstesten: 40 kg/m <sup>2</sup> na onderdampelen, 24 kg/m <sup>2</sup> na irrigatie
Bevestiging	De modules worden op Omegaprofielen bevestigd. Deze worden op de dragende structuur bevestigd. Rond de panelen zit een afwerkprofiel. Eventueel lekwater wordt voor hergebruik opgevangen in een goot.
Irrigatie	Ja, automatisch
Waterspreiding	Druppelleiding boven elke module icm vocht verdelend doek in panel.
Waterverbruik (l/m <sup>2</sup> /dag)	1,2 L/m <sup>2</sup> /dag
Waterreservoir	Aanbevolen
Controle via sensoren (web based)	Outdoor: noodzakelijk, kleine waterbuffer (stresstesten: 6 dagen tot uitdroging planten) Indoor: gewenst
Drainagepunt	Ja
Vorstbeveiliging	Outdoor; Ja Indoor: Nee
Aantal planten / module	Ca 30 (100 planten /m <sup>2</sup> )
Voorgekweekt	Ja, 90% begroeid bij installatie
Type planten	Longlist van meer dan 150 planten
Hoekdetailering mogelijk?	Ja
Interieurtoepassing	Ja
Kostprijs geplaatst /m <sup>2</sup>	€ 400,- tot € 800,-
Kostprijs onderhoudscontract /m <sup>2</sup>	€ 10,- tot € 25,-
Onderhoudsbehoefte	Zie bijlage
Specifieke kenmerken en andere opmerkingen	Beproeft en duurzaam systeem Optimale architectonische inpassing Bepantingsplan op maat, dus voor elke locatie/zone een oplossing 90% voorbegroeid bij installatie Combinatie met isolatie mogelijk Door samenwerking met lokale partners mondiale dekking en garantie. Voldoet aan hoge brandveiligheidseisen